

Gomme NICORETTE®

Soulage les envies de fumer **et** les symptômes de sevrage

Méthode de mastication de la gomme NICORETTE®

1



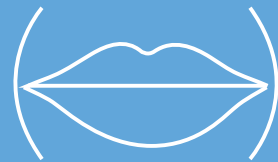
**En général, mâcher le
morceau 1 ou 2 fois.**

Mâcher la gomme jusqu'à ce que la
saveur devienne intense

2

Attendre 1 minute

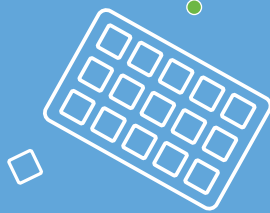
Placer la gomme entre la joue
et la gencive.



3

Mâcher et répéter

Après 30 minutes environ, tout
le médicament a été libéré.



Recommandez aux patients de ne pas mâcher plus d'un morceau de gomme NICORETTE® à la fois et de ne pas mâcher plus de 20 morceaux par jour.

© Johnson & Johnson Inc. 2015.